

PRODUTOS PARA INICIO DA MALETA



Sobre as Siglas

QDB - Quem Disse Berenice

MUFE - Make Up For Ever

CH - Catharine Hill

MK - Mary Kay

C1G - Contém 1g

AP - Atelier Paris

UD - Urban Decay

KD - Kat Von D

PREPADO DE PELE

OPÇÃO PRIME

Limpeza/Tonificação: Água Micelar

Hidratantes: Embryolisse, Clicaplaste, Cetaphill, Strobe MAC

Água Thermal Avene, Bruma, MAC Fix Plus

Primer Amarelo MAC / Salmon MUFE (negras), Primer Siliconado MK (Madura),

Primer MUFE Cinza Escuro / Benefit (Poros),

Primer Verde MUFE / SmashBox (Rosácea), Primer Matte Neez Spray (controle de brilho)

OPÇÃO BBB

Limpeza/Tonificação: Lenço Umidecido Needs + Soro Fisiológico

Hidratantes: Nivea Soft Branco, Avon Care Creme Facial

Bepantol Derma Spray + Soro Fisiológico, Água Thermal Lindoya, Bruma Profuse

Primer Salmão QDB (negra), Primer Siliconado Blur Loreal / Primer Siliconado

Anaconda (Madura), Primer Pore Filler NYX (Poros), Primer Siliconado QDB

Primer Verde QDB (Rosácea) ou Sombra Verde Musgo misturado ao primer Siliconado

DILUIDORES - On air Thinner ou Blend (Kryolan), Duraline (Inglot), Makeup Seal (MUFE ou CH), s.o.s makeup (pausa para femininces)

BASE

OPÇÃO PRIME

HD MUFE – Tons Chave: Y225, Y335, Y445 - (Pele Comum)

SCULPT MAC (Alta Cobertura)

WaterWeight MAC - NC15, NC30, NC45 (Madura)

Bourjois (base gel futas) – Tons Chave: 52 e 56

Studio Fix - NW50 , NW58 (Negra)



OPÇÃO BBB

TimeWise MK - Beige 2, Beige 4, Beige 5, Beige 7, Bronze1 (comum)

Paint Stick CH - Crystal, Beige Canela, Ebano (alta Cobertura)

PhotoReady Revlon - Vanilla 01, Beige Natural 05 (madura)

ELF - Porcelana, Buff, Sand (comum)

CORRETIVO

OPÇÃO PRIME

Camufladores Paletas Light e Medium da MAC, Corretivo Salmão C1G, D4 e D5 Kryolan

Iluminador NARS

Camuflador Verde Kryolan

OPÇÃO BBB

Camufladores Paletas Light e Medium MAX Love , Corretivo Salmão Machet, Vult (bisnaga)

Iluminador Natura, Ruby Rose

Camuflador Verde Sombra Verde Musgo misturado ao corretivo tom de Pele

PÓ - Quanto mais fino, melhor (ótimo para TV e Pele Madura)

OPÇÃO PRIME

Laura Mercier

Ben Nye

Kryolan

OPÇÃO BBB

Pálido e Rosado CH

Misturar sombra amarela ou rosada em pó translucido branco

Contorno / Blush

Bronzer Claro e Escuro (simular bronzeado antes do blush)

Pêssego (peles claras)

Rosa Queimado (peles morenas)

Vinho/Roxo (Pele Negra)

Marrom Opaco Neutro Claro e Escuro

Marrom Opaco Avermelhado (também pode ser usado para Cômcasto e quando deixar a pele muito fria/acinzentada)

Marrom Opaco Acinzentado (também pode ser usado para sobancelhas e quando deixar a pele muito quente)

ILUMINADOR PELE (também podem servir para olhos)

OPÇÃO PRIME

Soft&Gentle MAC - Peles Claras

Golt Deposit MAC - Pele Morena/Negra

OPÇÃO BBB

Pó Iluminador Dailus Rosado e Dourado

Max Love

Paleta Ruby Rose



OLHOS

OPÇÃO PRIME

Base de Olhos Paint Pot MAC, D4 Kryolan

Paletas AP (sugestão t05)

MAC (sugestão vanilla, soft brown, swass chocolate, espresso, rufe, embark, brun, blackberry, soft brown, cork, folie

C1G (sugestão Vinho Opaco e Jacarandá)

Sombra Preta UD

Pigmentos Iluminadores Vanilla e Naked da MAC

Delineador Inglot 77

OPÇÃO BBB

Base de Olhos Clown CH - Branco, Preto e seus marrons / Jumbo Dailus / Jumbo NYX / PaintPot QDB

Paleta CD CH

Sombras Espresso e Cinabar MK

Quartetos da Dailus

Paletas Bitarra

Sombra Preta NYX

Pigmento Iluminador 05 da Dailus

Delineador MK, Clown Preto + Sombra, Pigmento Preto + Diluidor Duraline ou Makeup Seal

Marcas Boas para Glitter/Pigmento - RZ, Bitarra, Cigana, CH

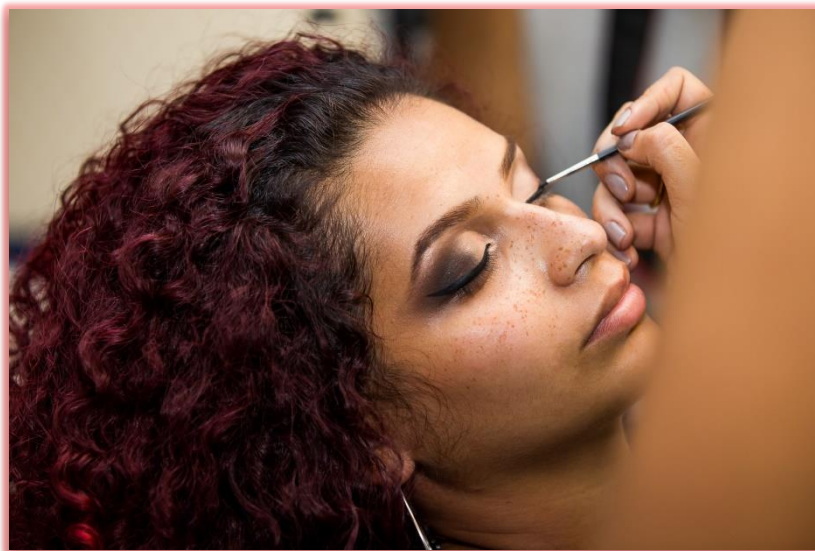
Lápis de Olhos e Boca Bons Dailus, QDB, Toque de Natureza, Maybelline, C1G ou Clown + Sombra

Batons Bons - KVD, Tracta, Tblogs, Bitarra, Ricosti, MAC ou Clown + Sombra

Cílios Bons - FirstKiss, Cremé, Ludovicus, AliExpress (verificar qualidade da fibra e raiz)



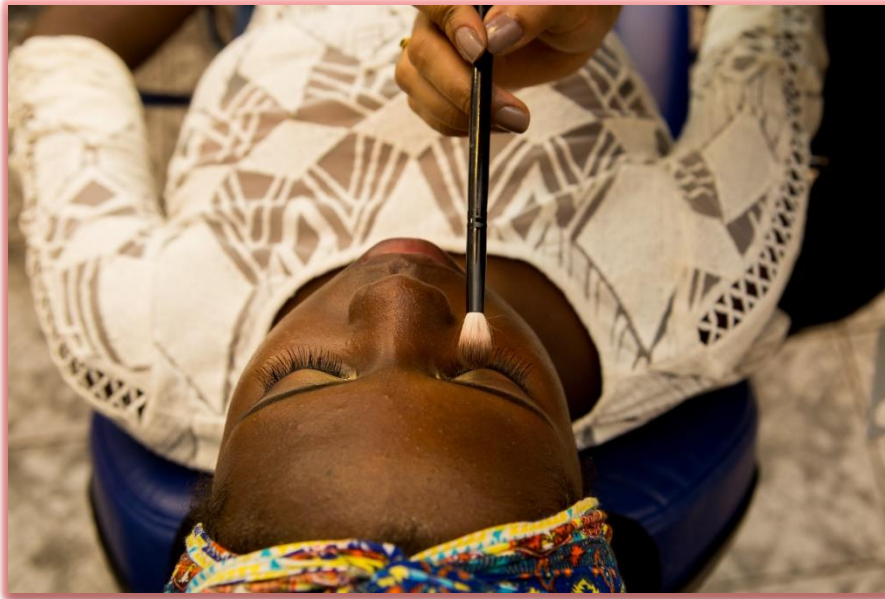
Cola de Cílios - A melhor que já usei é a do vidrinho da FirstKiss (preta)
Pinceis Bons - MUFE, MAC, Ariana, Sigma, Klass Vough, Macrilan (linha PRO do cabo marrom), Day Makeup, AliExpress (os que imitam Sigma ou MAC, ex JAC)
Esponja - FirstKiss / BeautyBlender (quando mais macia melhor)
Limpador de Pinceis - Klass Vough, CatharineHill, Machett, Alcool 70 + Oléo de sua preferência (Uso Amêndoa por ex)
Sabão de Pinceis - The BeautyBox e BeautyBlender, Machett



LUGARES PARA COMPRAS

Físico : Mundo do Cabeleireiro, Audreys, Ludovicus, Nikey e na Ikesaki e Afife pode ter coisas interessantes (cuidado com maquiagens na 25), MAC Paulista (melhor MAC)

Online : Mundo de FÁ, Bora Colega Shop, Flavinha Alonso, Casa do Maquiador, Aliexpress (não recomendo comprar maquiagens, apenas acessórios)



DICAS DE COMPRAS E MANUTENÇÃO DOS PRODUTOS

- Veja resenhas
- Escreva o que for comprar antes de sair de casa
- Toque no produto veja sua textura, cor na sua pele e fixação (recomendo não limpar para testar durabilidade)
- Se a compra for online veja se tem reclamações no reclame aqui da loja e veja as recomendações dos produtos
- Converse com o vendedor, em muitas lojas eles também são maquiadores, saberão te dar dicas como tons chaves de base (melhores vendedores para confiar são aqueles
- de loja que vende muitos produtos, ex Ludovicus e Audreys)
- Cuidado com promoções, fique de olho na Validade
- Comprar em feiras/eventos é uma boa, a chance de descontos é grande
- Você pode se cadastrar em uma marca ex MK, Eldora para comprar com descontos Para Pó e Pigmentos você pode "rachar" com alguma amiga
- Vá em seu dia de folga, tire o dia para isso, liste os lugares que quer ir primeiro
- Se quiser investir em bases novas, use tabelas de conversão e compare com as bases as quais vc domina os tons, ex fiz assim com a MAC X MUFE
- Um bom pincel as vezes resolve a pigmentação daquele blush, assim como uma boa pasta resolve da sombra e o primer e ou diluidor da base
- Para os produtos de Pele invista sempre em DermoCosmeticos, você diminuirá chances de alergia
- Antes de usar um produto em cliente, teste em você, depois em alguma modelo
- Caso queira investir em maletas, indico investir em malas de viagens (possuem rodinhas 360 e sistema de amortecimento) com bolsinhas transparentes

- Etiquete seu material para fácil identificação, mantenha-os limpos , organizados e em locais secos e arejados (tenha total carinho por eles, é sua ferramenta de trabalho)
- Realize misturas somente no ato da maquiagem, misturar antes em recipientes pode alterar sua composição química e assim sua validade (nunca altere recipientes dos produtos cremosos) Leia sempre a composição de cada produtos, aos poucos você se familiarizará com os nomes dos componentes químicos , e isso te ajudará no seu dia a dia
- Nunca reutilize os produtos após separa-los na espátula e usado (devemos sempre descarta-lo)

